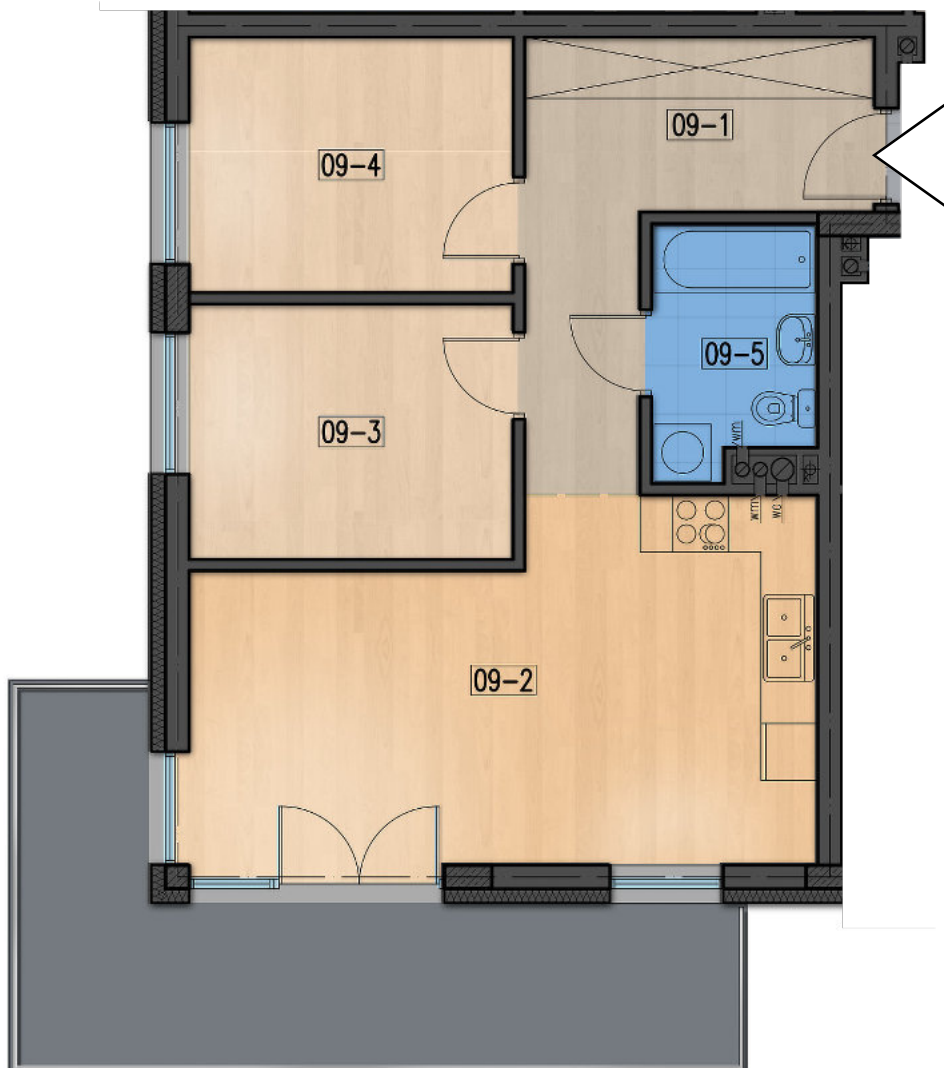




Osiedle Powstańców



*materiały i kolorystyka mają charakter poglądowy i nie stanowią oferty handlowej

pow. 55,96m²



09-1	korytarz	10,35m ²
09-2	salon + kuchnia	22,95m ²
09-3	pokój	9,14m ²
09-4	pokój	9,14m ²
09-5	łazienka	4,38m ²